



Alpadia - Szwajcaria Leysin

wiek: 8-17 lat

Ośrodek czynny: 25.06- 12.08. 2023 (pobyt: niedziela-sobota)



- Organizatorem pobytu jest Alpadia by Kaplan International Languages – prestiżowa grupa edukacyjna, specjalizująca się w organizacji kompleksowych międzynarodowych obozów językowych dla dzieci i młodzieży
- Ponad 27 letnie doświadczenie i wybór 14 letnich kampusów w całej Europie
- Całodobowa opieka, bogaty program edukacyjny, urozmaicone zajęcia i wycieczki w cenie pobytu
- Urokliwy kurort Leysin położony w Alpach Szwajcarskich, na wysokości 1263 m. Wyjątkowo słoneczny przez cały rok, co tłumaczy jego sławę wśród miłośników przyrody, gór i wspaniałych widoków
- Udogodnienia tego dynamicznego alpejskiego kurortu są idealne do korzystania z szerokiej różnorodność zajęć sportowych i rekreacyjnych oraz do korzystania z rozrywek Szwajcarskiej Riwiery
- Kampus Le Central-Résidence oferuje szyte na miarę programy łączące zajęcia językowe, sport i mnóstwo zajęć rekreacyjnych.
- Kursanci mogą cieszyć się pełnym bezpieczeństwem podczas pobytu i nauki języka angielskiego lub francuskiego.



Kurs językowy

- maksymalnie 15 osób w grupie (zwykle 12)
- uczestnicy w wieku: 8-13 | 14-17 lat
- międzynarodowe grupy
- **nauka języka angielskiego lub francuski**
- możliwość dopasowania ilości zajęć do własnych oczekiwań
- **kurs standardowy 20 lekcji x 45 minut tygodniowo**
W każdy dzień tygodnia 3 godziny zajęć językowych w małych grupach z zaangażowanymi i dynamicznymi nauczycielami.
- **kurs intensywny 25 lekcji x 45 minut tygodniowo**
Oprócz standardowego kursu dodatkowe lekcje, nastawione głównie na komunikację. To idealny wybór dla uczniów oczekujących szybkich postępów w nauce.
- **lekcje indywidualne 5 lekcji x 45 minut tygodniowo**
Pięć dodatkowych lekcji indywidualnych w tygodniu, aby osiągać swoje osobiste cele i szybkie postępy. Lekcje prywatne można łączyć tylko z kursem standardowym.

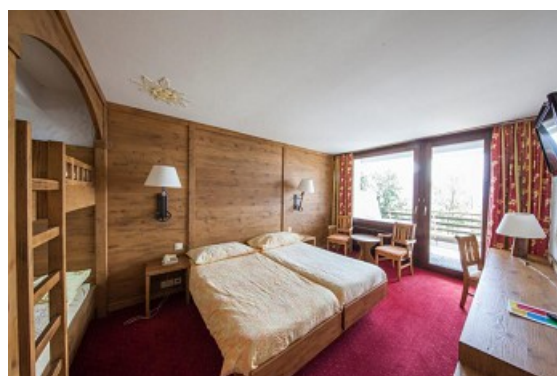
przykładowy program zajęć tygodniowych poniżej.

Sample weekly programme						
SUNDAY	MONDAY	TUESDAY	WEDNESDAY	THURSDAY	FRIDAY	SATURDAY
Wake-up 7:00 / Breakfast 7:30						
08:30 - 12:30	Classes		Classes	Classes	Classes	Classes & weekly test
Lunch 12:30 - 13:30						
14:00 - 18:00	Excursion to Cailler Chocolate Factory & Gruyères or Aquaparc	Package activities	Package activities OR PREMIUM + 🍷 🍷 🍷	Excursion to Bex Salt Mines	Package activities OR PREMIUM + 🍷 🍷 🍷	Package activities OR PREMIUM + 🍷 🍷 🍷
Dinner 18:30 - 19:30						
20:00 - 22:00	Welcome party	Sports tournament	Talent Show	BBQ	Movie Night	Disco party
Free evening						
Lights out 22:00						

Zakwaterowanie

Nauka i zakwaterowanie na terenie kampusu Le Central-Résidence znajduje się rzut kamieniem od Leysin's Komfortowe udogodnienia, które doskonale sprawdzają się podczas letnich wakacji w Alpach, w tym odnowione sale lekcyjne, restauracja, piękny, słoneczny taras i kryty basen oraz strefy relaksu i gier. Sypialnie urządzone w typowo alpejskim stylu

- Pokoje 4 os z łazienką
- Pełne wyżywienie serwowane w w stołówce na miejscu
- Podczas wycieczek zapewniany suchy prowiant na lunch



Program zajęć dodatkowych

Bardzo szeroki program zajęć pozalekcyjnych w którym znajdziesz wszystko, co jest potrzebne abyś mile spędził czas z nowymi znajomymi z różnych krajów. Zajęcia sportowe i kulturalne w ciągu dnia oraz rozrywka wieczorami Co tydzień również czas wolny na zakupy, zwiedzanie lub po prostu chwilę relaksu aby cieszyć się czasem spędzonym na kampusie. To wszystko jest wliczone w cenę bez dodatkowych kosztów.

Dla chętnych możliwość zamówienia dodatkowych zajęć m.in.

pakiet ADRENALIN – górską jazdą na rowerze lub hulajnogach elektrycznych, tor saneczkowy na lodowcu na wysokości 3000m -dopłata 220 CHF/ tydz

pakiet COOKING – wejdź do kuchni i poznaj kuchnie świata, zajęcia prowadzi kucharz, który w zabawny i kreatywny sposób wprowadzi Cię sztukę gotowania. Ciesz się nauką podstawowych umiejętności życiowych, ćwicząc język- dopłata 130CHF/ tydz

pakiet TENNIS – rozwijaj swoje umiejętności językowe wraz z backhendem. Zajęcia są prowadzone przez doświadczonego trenera- dopłata 220 CHF/ tydz



Podróż / transport z i na lotnisko

Szkoła zapewnia transport z i na lotnisko w Genewie. Możliwość zamówienia prywatnego przejazdu lub wybór tańszej opcji transportu grupowego (wspólny transport wiąże się z koniecznością oczekiwania na lotnisku na pozostałych kursantów). Przyjazd w niedzielę i wyjazd w sobotę

Geneva GVA	195 CHF przejazd w jedną stronę grupowy 10:00-16:00
Geneva GVA	155 CHF przejazd w jedną stronę grupowy Między 8:00 -10:00 lub 16:00-19:00
Geneva GVA	560 CHF przejazd w jedną stronę taxi