



Embassy Summer

Londyn – Mile End, Queen Mary University

wiek: 12 - 17 lat

ośrodek czynny: 25 czerwca – 13 sierpnia 2023 (dni pobytu: niedziela - niedziela)



- Embassy Summer jest częścią EC - światowego lidera w dziedzinie zintegrowanych pakietów edukacyjnych (nauka, zakwaterowanie, zajęcia dodatkowe)
- Duża sieć szkół języka angielskiego posiadająca swoje ośrodki w Wielkiej Brytanii, Stanach Zjednoczonych, Kanadzie i Australii
- Zajęcia na wszystkich poziomach: od początkującego do zaawansowanego
- Pełen program zajęć pozalekcyjnych
- Całodobowa opieka dla uczniów niepełnoletnich
- Szeroki wybór lokalizacji, dzięki czemu każdy młody uczestnik znajdzie miejsce zgodnie z preferencjami
- Szkoła jest członkiem English UK oraz uznanego na arenie międzynarodowej stowarzyszenia szkół akredytowanych British Council, którego zadaniem jest utrzymywanie wysokich standardów edukacji, jest również członkiem Young Learners English UK, które zrzesza najlepsze szkoły dla młodzieży w Wielkiej Brytanii
- Ośrodek znajduje się na terenie kampusu Queen Mary University of London, w samym sercu modnego East End, przy stacji metra Mile End (zone 2)

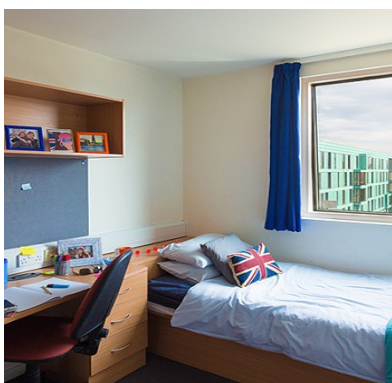


Kurs językowy

- 20 lekcji w tygodniu, 1 lekcja = 45 minut
- maksymalnie 15 osób w grupie (zwykle 12)
- uczestnicy w wieku od 12 do 17 lat
- wszystkie poziomy zaawansowania
- międzynarodowe grupy

Zakwaterowanie

Uczniowie zamieszkują w nowych akademikach Pooley lub Maurice, położonych na terenie kampusu. Pokoje są 1-osobowe, każdy z prywatną łazienką. Zwykle na dziewięć pokoi przypada jedna kuchnia. W cenie wyjazdu jest pełne wyżywienie (3 posiłki dziennie)



Program zajęć dodatkowych

Program Embassy: w każdym tygodniu odbywa się jedna wycieczka całonocna poza Londyn. Wycieczki całonocne (autokarem lub pociągiem) zwykle do:

- Canterbury: Uroczne miasteczko, w którym znajduje się jedna z najpiękniejszych w Wielkiej Brytanii Katedr.
- Brighton: Położone zaledwie godzinę drogi od Londynu Brighton to historyczne nadmorskie miasto z wieloma sklepami, restauracjami i przede wszystkim słynnym molo.
- Cambridge: Historyczne stare miasto będące siedzibą jednego w najlepszych na świecie uniwersytetów, szczególnie cenione za niezwykłą gotycką architekturę.
- Oxford: Siedziba najstarszego angielskiego uniwersytetu, gdzie można podziwiać dostojne budowle mieszczące muzea i college. Szkoła oferuje ciekawy program zwiedzania miasta. Można zobaczyć miejsca takie jak np. Science Museum, Natural History Museum, National Gallery, British Museum, Tate Modern, Victoria and Albert Museum, Museum of London, National Maritime Museum, Imperial War Museum, Museum of London, Covent Garden, Camden Town, Oxford Street, Westfield, Regents Park, Hyde Park, London Walks: Westminster Walk, Southbank Walk, Northbank Walk i wiele innych
- Uczniowie mogą brać także udział w wielu innych zajęciach, np sportowych, artystycznych, quizach, dyskotekach i pokazach filmów. Część zajęć odbywa się na terenie kampusu, a część poza nim.



Przykładowy plan pobytu

	SUNDAY	MONDAY	TUESDAY	WEDNESDAY	THURSDAY	FRIDAY	SATURDAY
Morning		Testing & Induction or Lessons	Lessons	Lessons	Lessons	Lessons	
Afternoon	Arrivals/ or London and Camden Market or optional trip: Thorpe Park	Westminster or other London walking tour	London British Museum	Local walk or optional visit: Madame Tussauds/ Tower of London/London eye	Tate Modern	River Thames Cruise	Full-day excursion: Cambridge with Walking Tour + King's College
Evening	Indoor sports/ welcome games	Welcome Party	Indoor sports or treasure hunt	Karaoke	Indoor sports or late night shopping at Westfield	Disco	Film Night
	Local walk		Egg drop	Optional bowling, cinema or musical	Optional activity: cable car experience		Quiz

Podróż/ transport z i na lotnisko

Szkoła organizuje transfery ze wszystkich londyńskich lotnisk. Uczniowie poniżej 16 roku życia (o ile nie są przywożeni przez rodziców) obowiązkowo muszą wykupić transfer.

Londyn Heathrow	£126 przejazd w jedną stronę
Londyn Gatwick	£154 przejazd w jedną stronę
Londyn Stansted	£68 przejazd w jedną stronę
Londyn Luton	£210 przejazd w jedną stronę